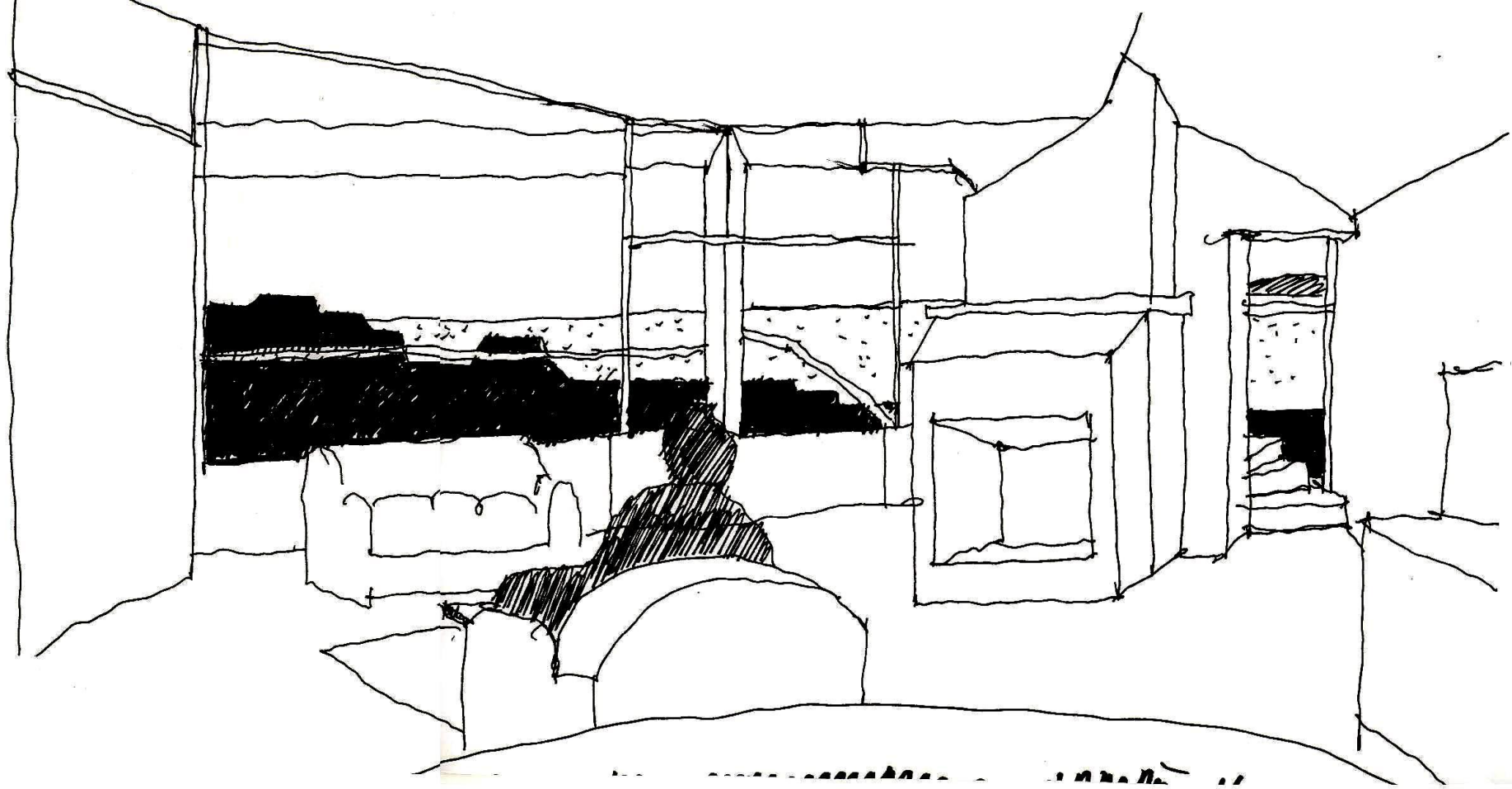


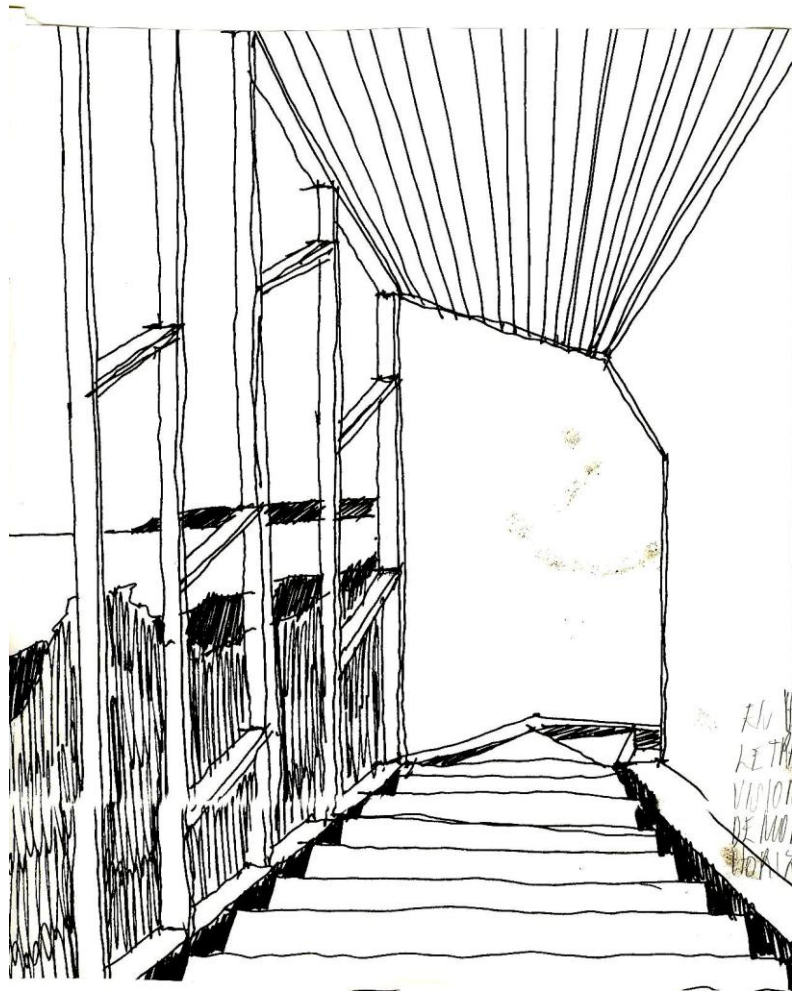


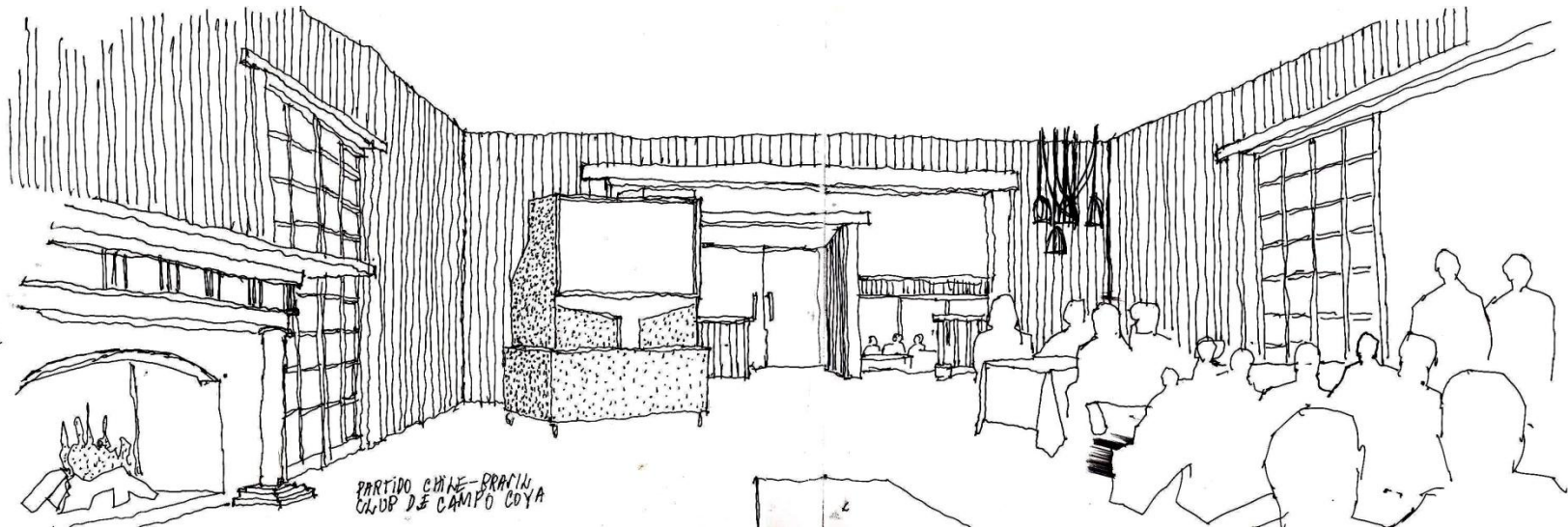
RAMON

K... 161-966

K... 161-966

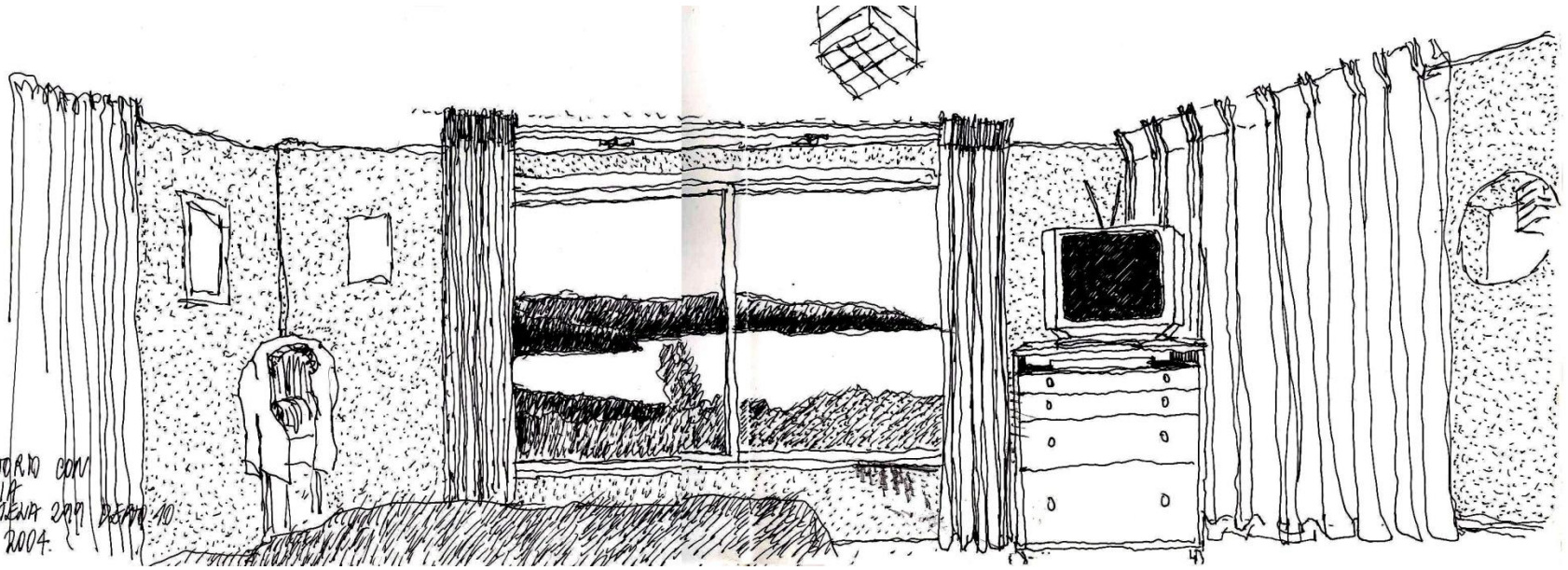


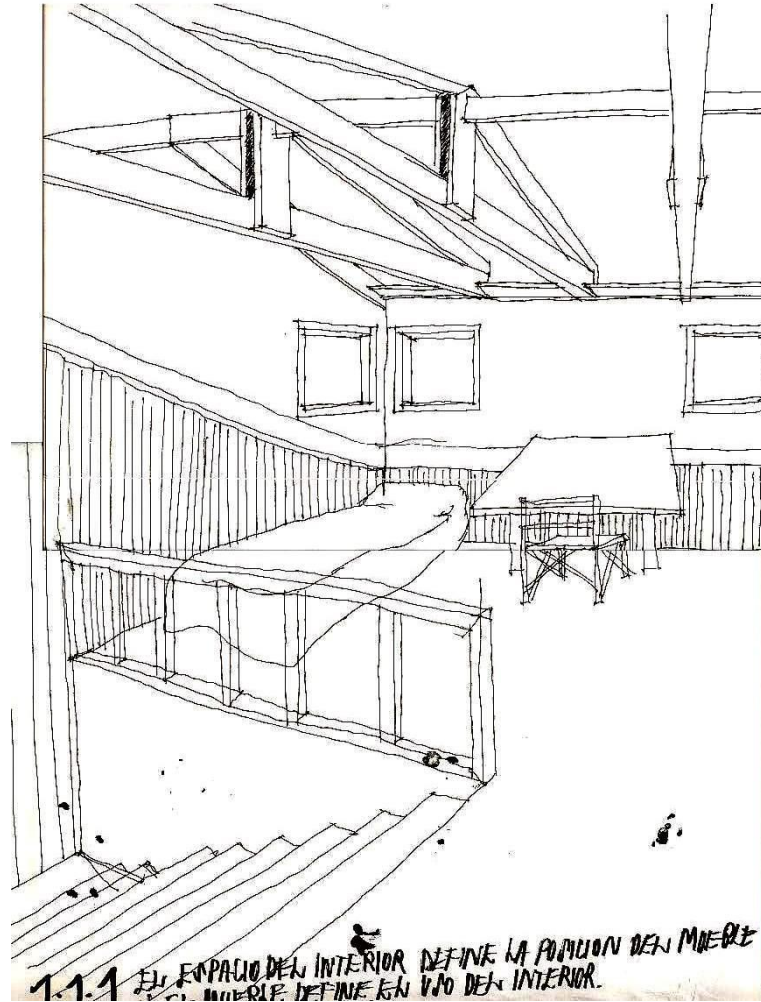




PARTIDO CHINE-BRASIL
CLUB DE CAMPO COYA

DORMITORIO COM
TOILETA
APROXIMADA 20M² DORM. 10
MAYO 2004

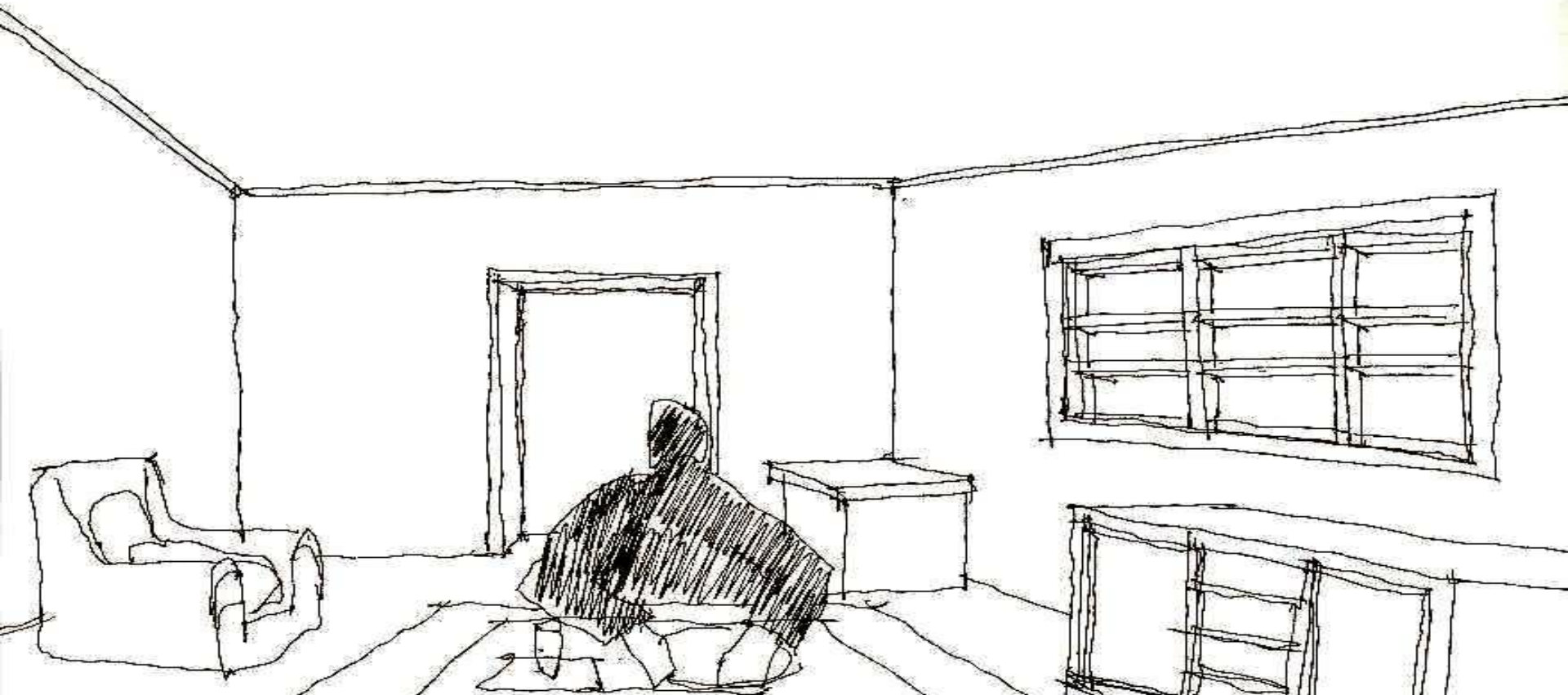




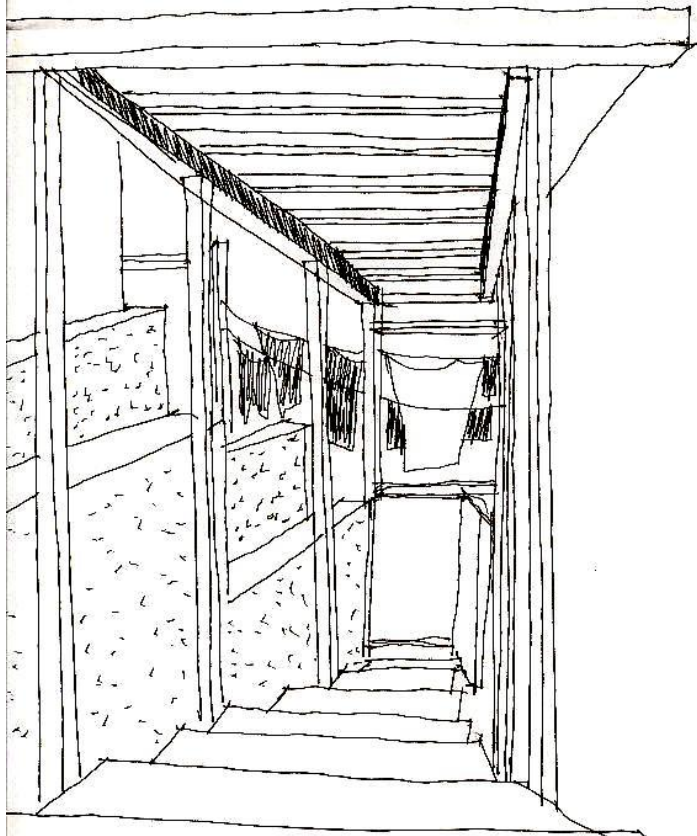
1.1.1 EL ESPACIO DEL INTERIOR DEFINE LA POSICION DEL MUEBLE
EL MUEBLE DEFINE EL USO DEL INTERIOR.



EL MUEBLE COMO DEFINIDOR DEL USO DE LOS ESPACIOS.



7-1-3^o EN ACTO HUMANO DENTRO DE UN ESPACIO
SE POSICIONA DE ALGUN MODO ESPECÍFICO DEFINIENDO UNA MANERA
DE OCUPAR EL ESPACIO.

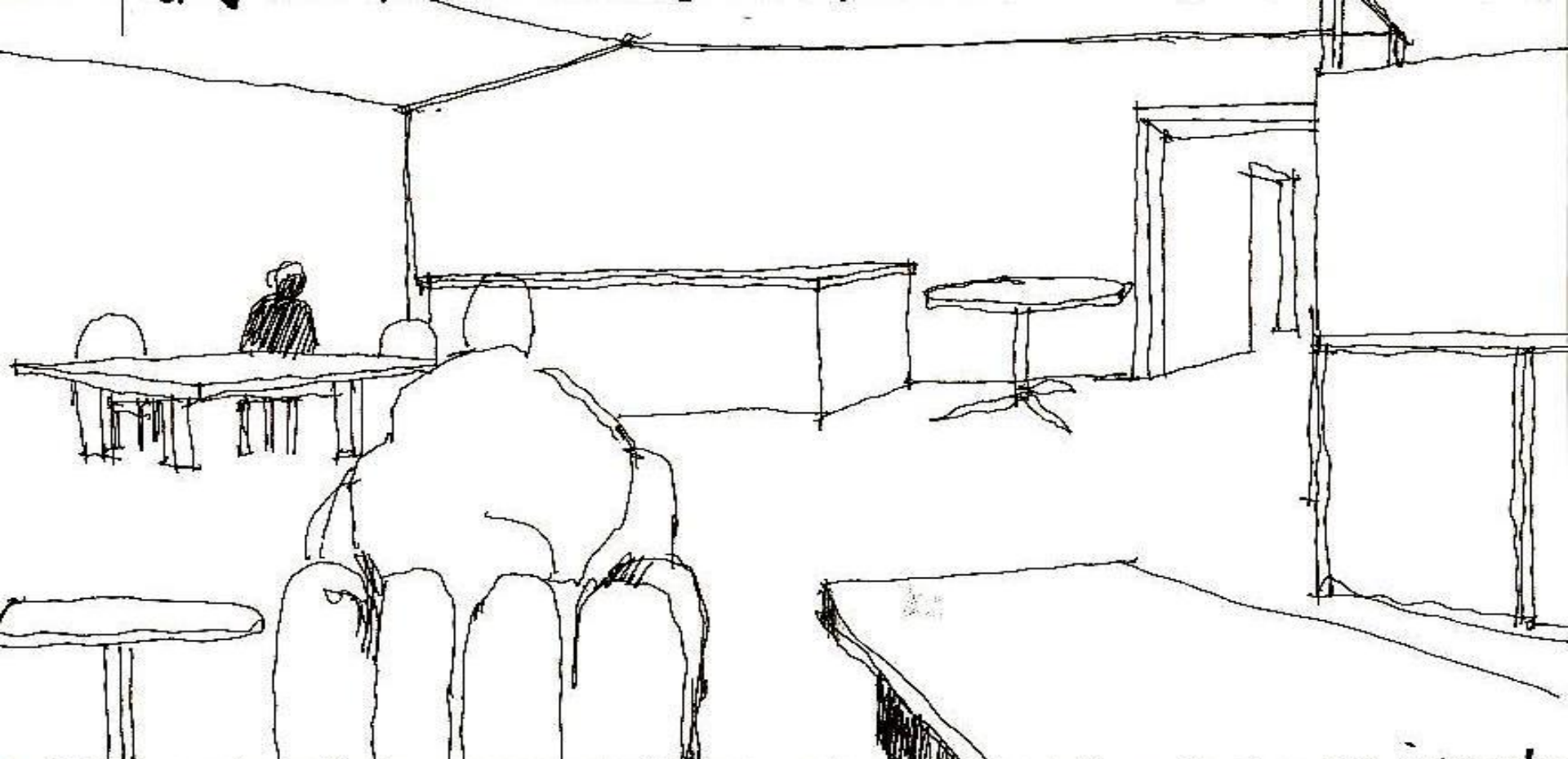


1-3-21 LA ESCALA DEBIERE UNTAMAM SUPRA
HU MANO ADQUIRIENDO UNA PRESENCIA
DE HIT.

LA PROFUNDIDAD COMO PORTICO

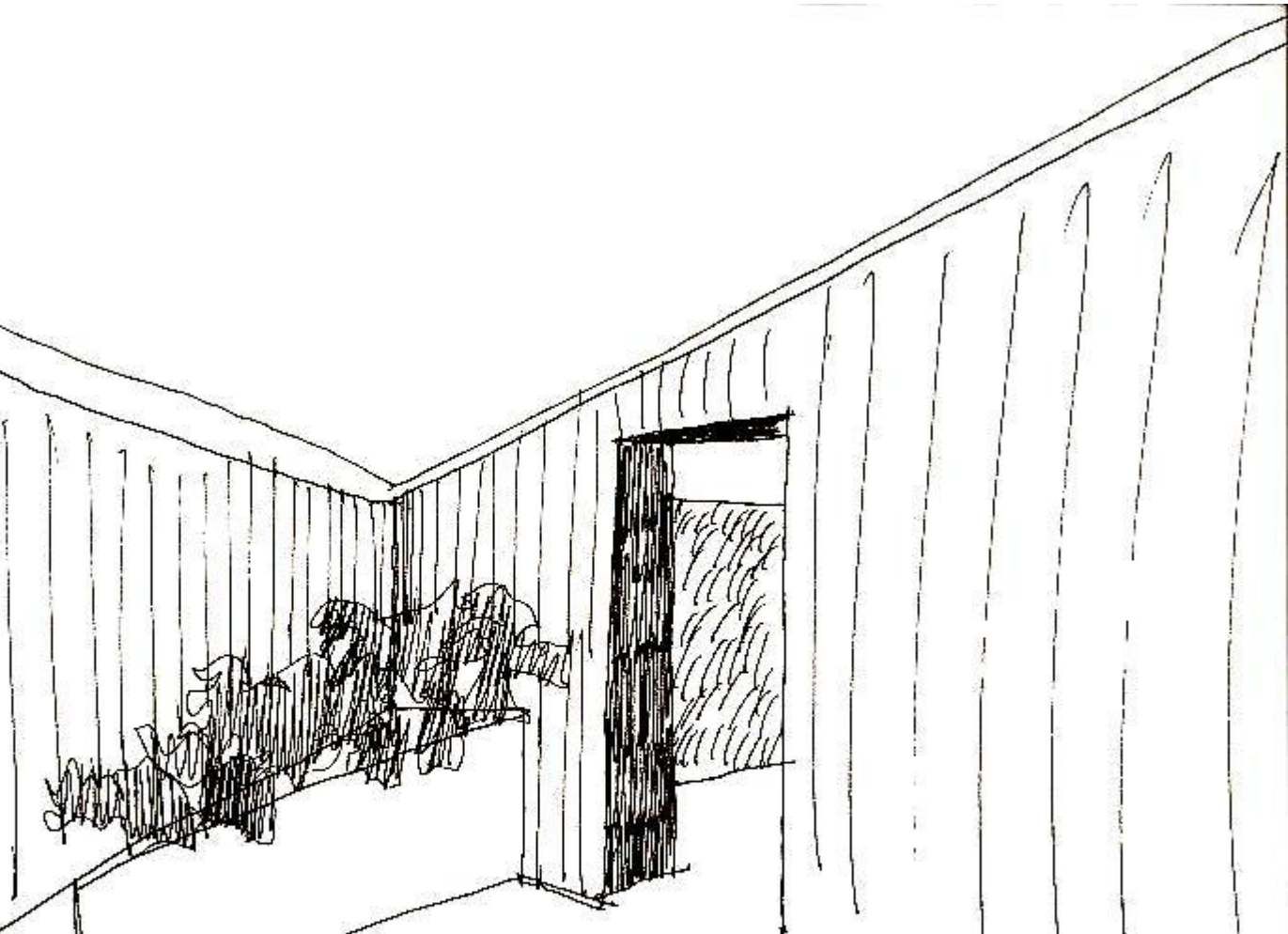


7.5 LO ENMARCAO COMO VENTANA INTERIOR (IMAGEN DE UN INTERIOR)



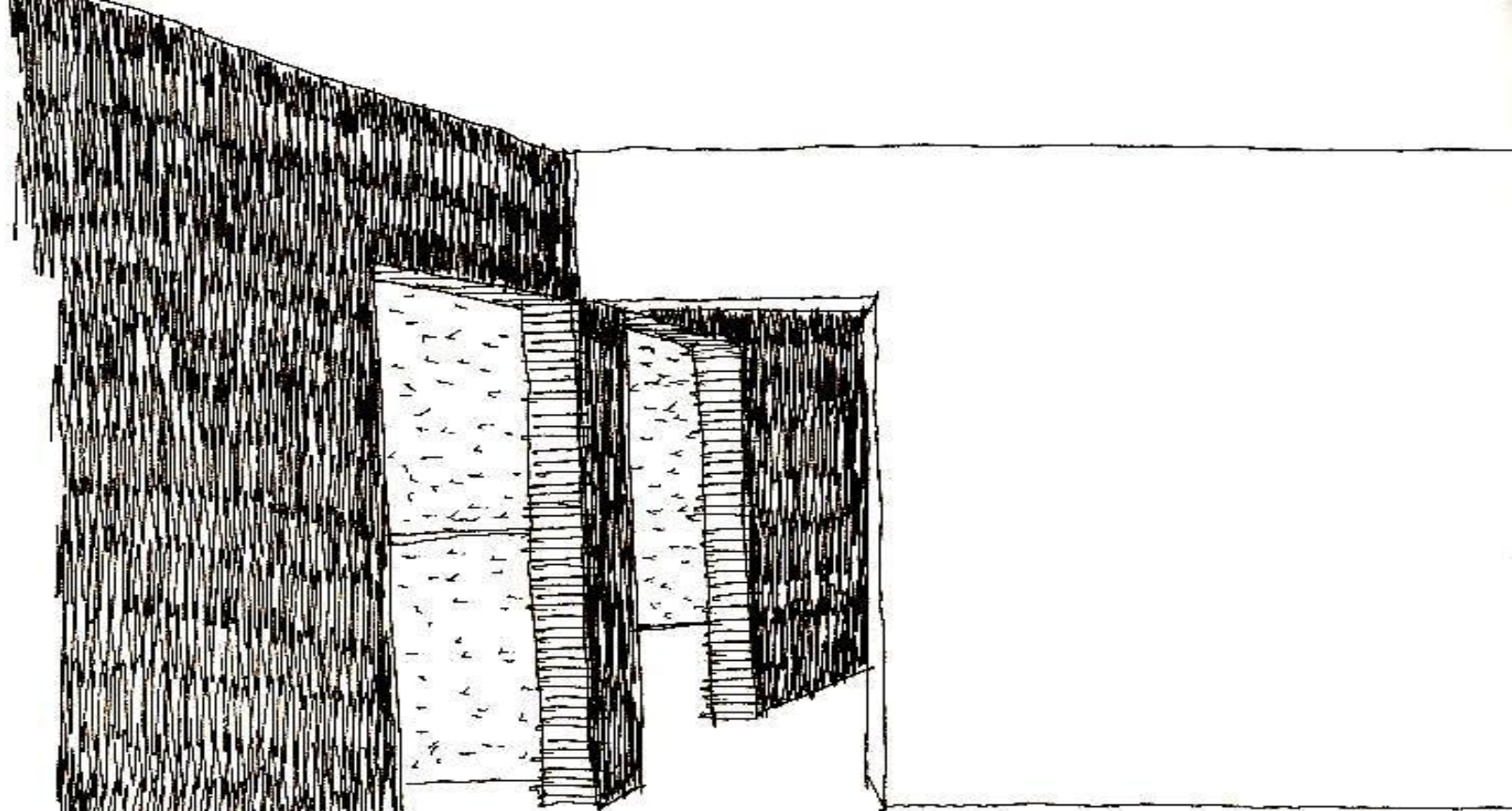
1-2-1 EN RINCÓN EN ESPACIO
OTRO INTERIOR

PREMIERUNO QUE ABRE UN INTERIOR



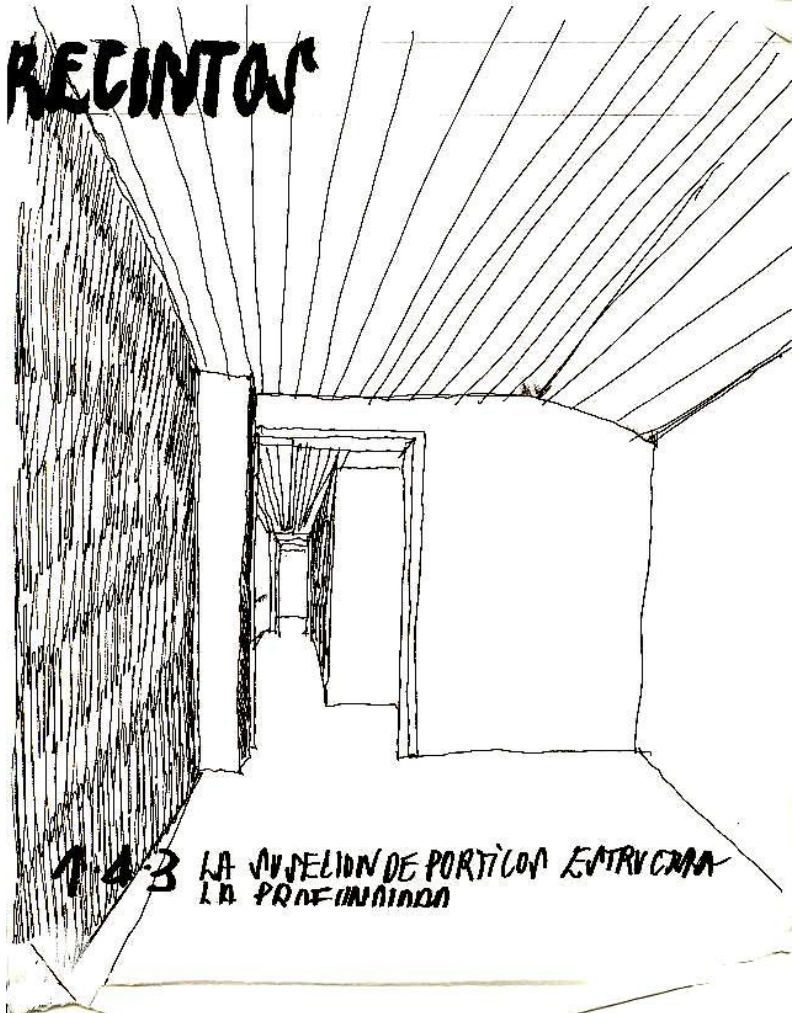


6. EX. RINCON DE APOYAR DA CADIDA A UMA PREVENÇÃO. QUE
ACCEDE A OUTRO RECINTO.

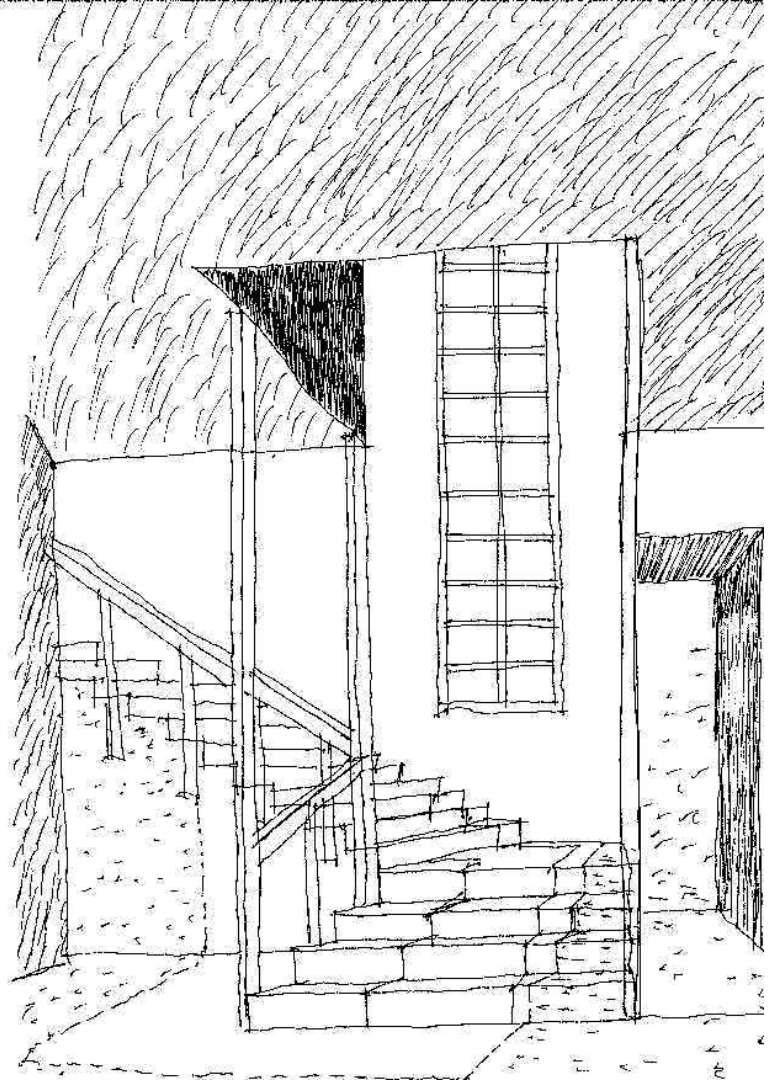


7-24 EL DIVISION SE HACE PERMEABLE DANDO A CONOCER EL PROXIMO INTERIOR

RECINTOS



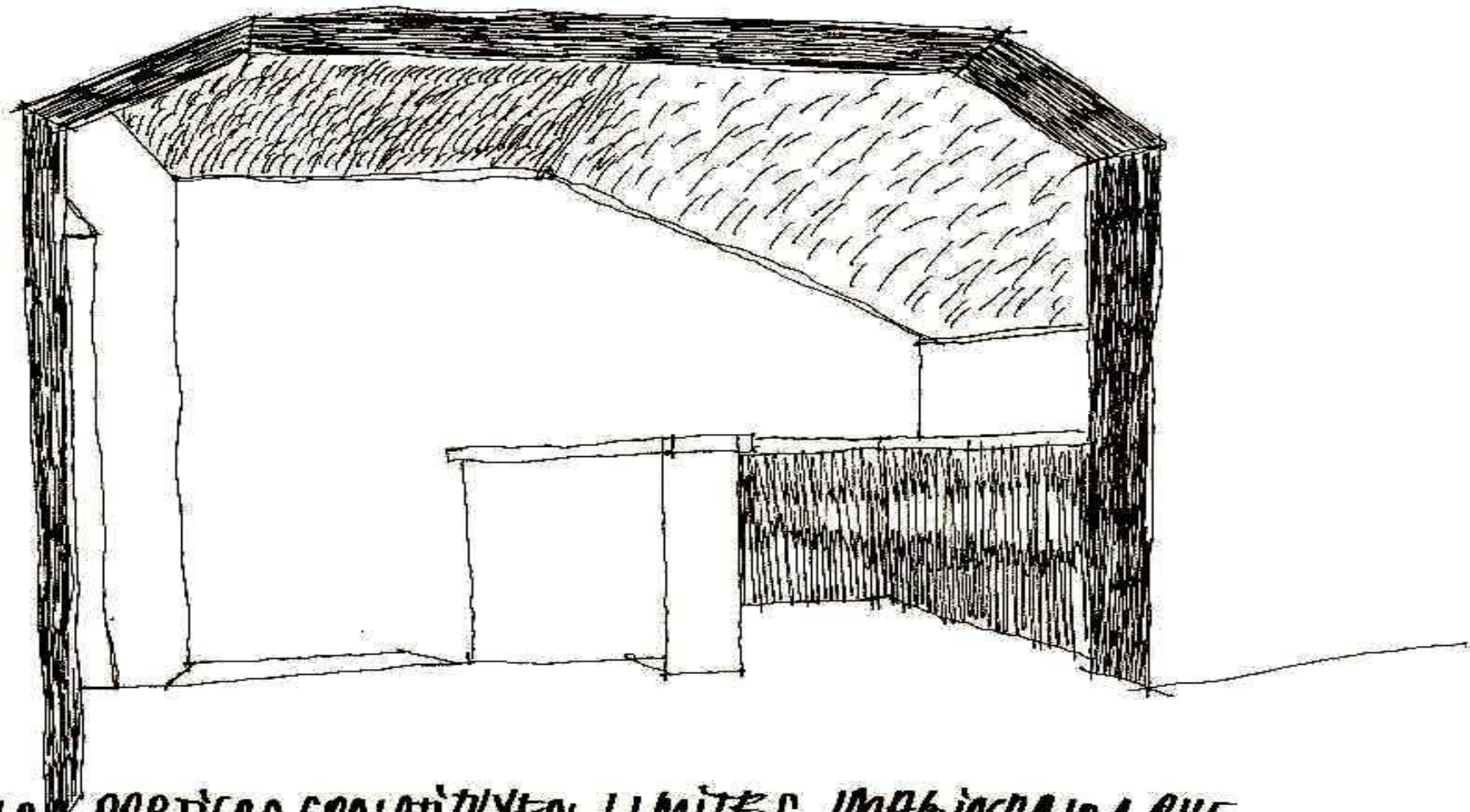
1-4-3 LA SUJECION DE PORTICON ENTRADA
LA PROFUNDIDAD



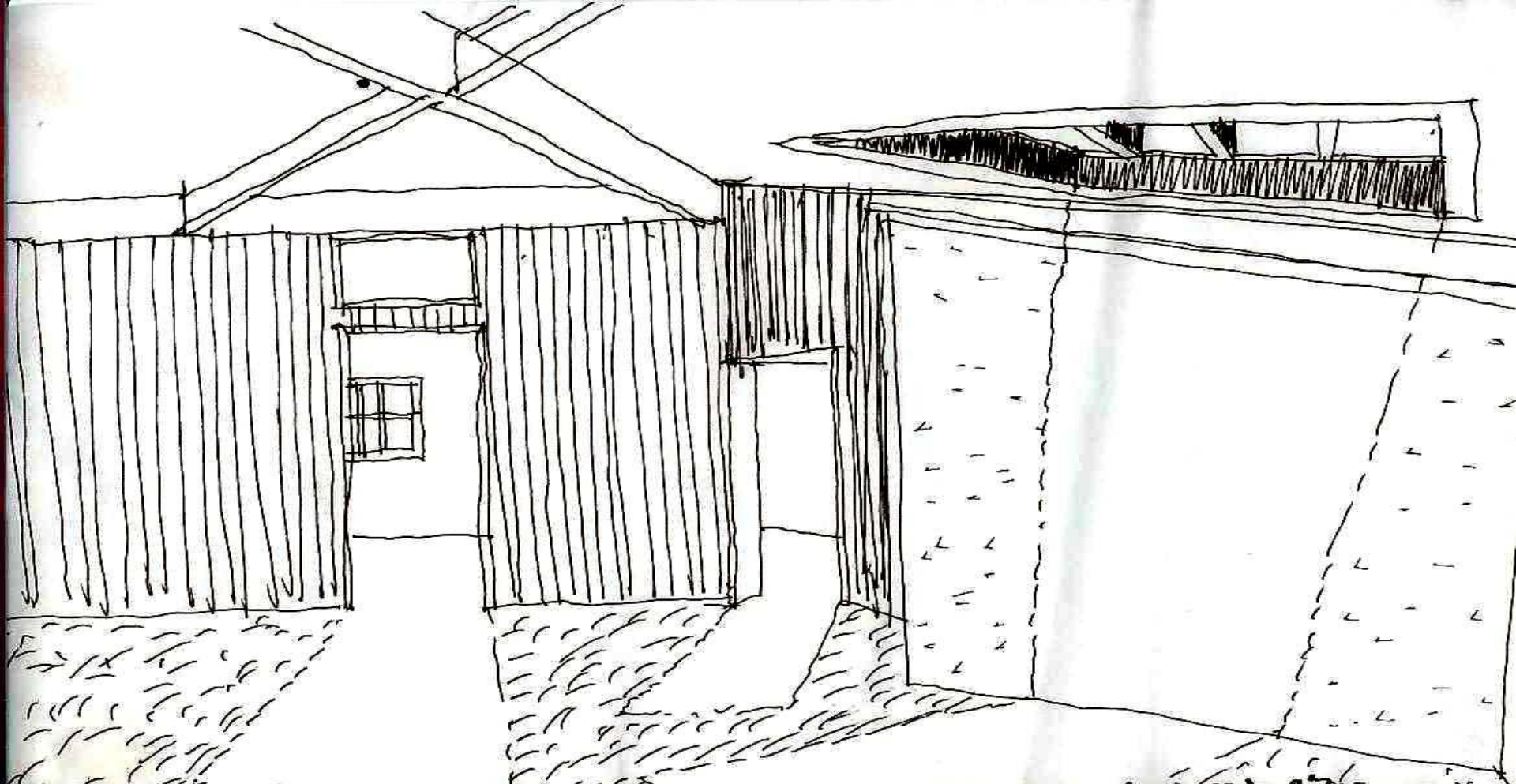
INTERIORALIDAD



1-3-2 LA ESCALA ADQUIERE MAGNITUD Y SE TRANSFORMA EN EL PROTAGONISTA DEL ESPACIO

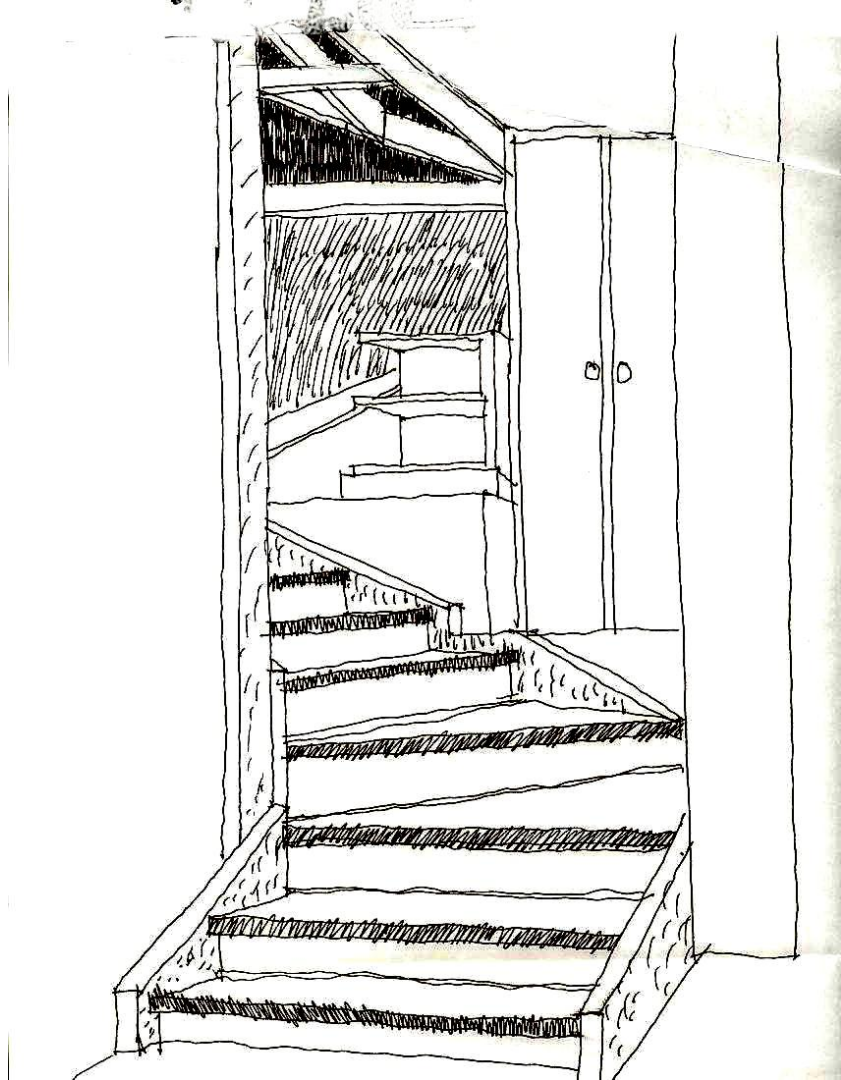


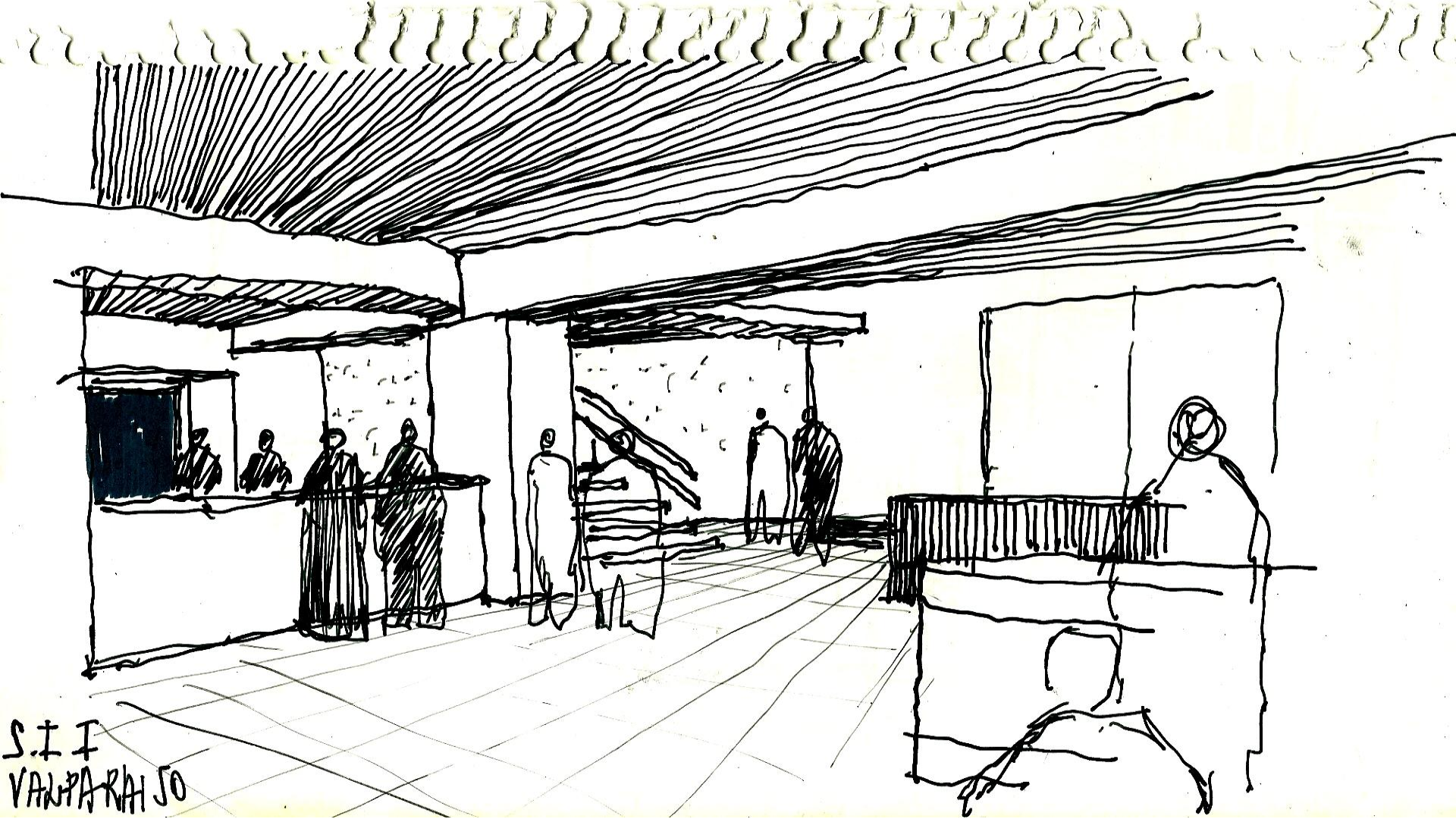
4 LOS PORTICOS CONSTITUYEN LÍMITES IMAGINARIOS QUE
DEFINEN LAS PARTES DEL INTERIOR



142

LOS PORTICOS LINDANOS DAN CABIDA A LA INTERIO RACION
EN PARA ESPACIO





S.I I
VANPARAJI



0,25

0,5

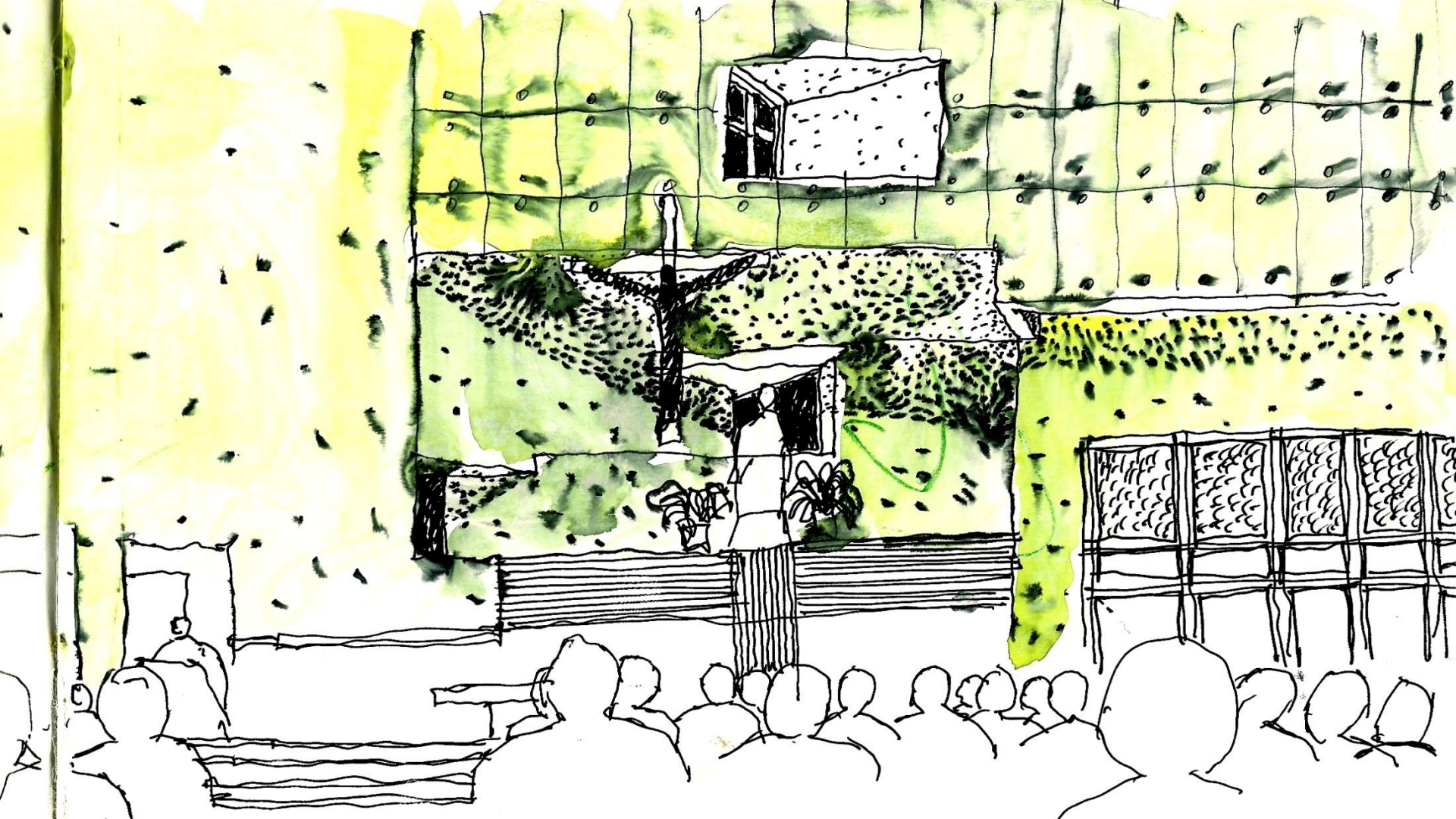
1,0

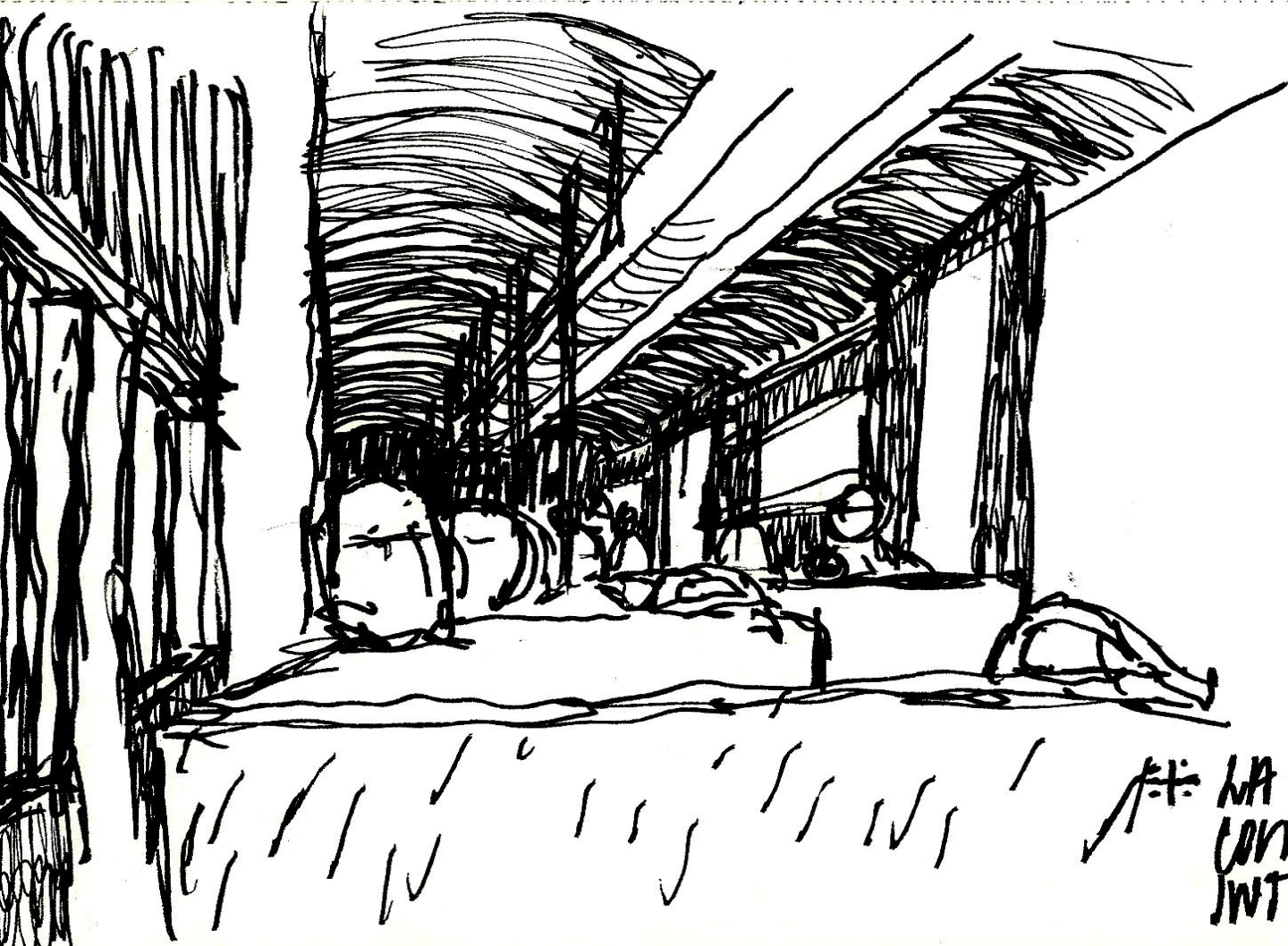
0,75

0,25

0,75

3,50





LA PROFUNDIDAD
COMO EL PAISAJE
INTERIOR

